

菌株保存をされる方におすすめ かんたん、きれいにアンプルを引伸ばせます

菌保存用 アンプル引延ばし機

IWT-KM60

POINT1

すべて均一

1時間に60本※引伸ばせる、半自動装置で取り扱いも容易です。(※当社計測時)

POINT2

安全装置搭載

災害時や停電時には、自動でガスが止まるので安心です。

POINT3

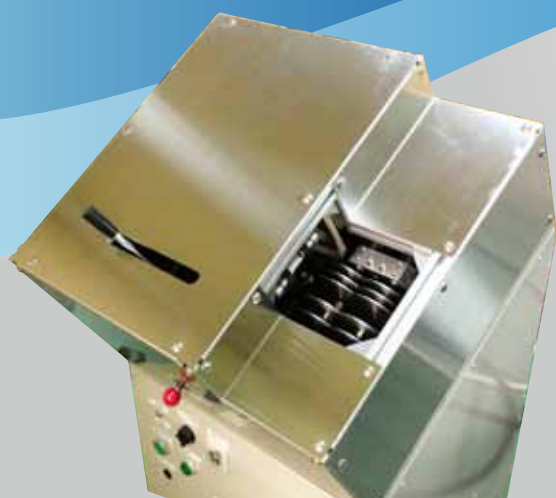
家庭用ガスを使用

都市ガスに対応しているので様々な環境で使用できます。※LPガスはオプション

POINT4

移動が容易

キャスター付きなので移動が容易にできます。

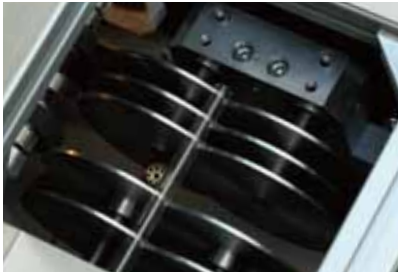


○ 製品仕様

電力	単相100V 50/60Hz
ガス	LNG 13A 標準 / LPG (オプション)
処理能力	常用 60本/時
寸法	W710mm x D650mm x H1100mm
重量	110kg キャスター付

アンプルの引伸ばしの均一性を追求いたしました

1. アンプルをセット



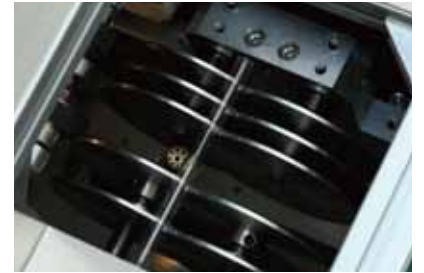
アンプルをローラー上にセットします。

2. 加熱



回転させながらガスバーナーにより加熱し引伸ばします。

3. 引伸ばし



引伸ばし部はアンプル底より70mmの所から約30mmまでを細部径約φ5mmにし、全長約120mmまで伸ばします。引伸ばし後、エアブローにて冷却。

手でアンプルを引き伸ばす事はたいへん技術がいりますが、この機械を使えば誰でも簡単にアンプルを引伸ばせます。

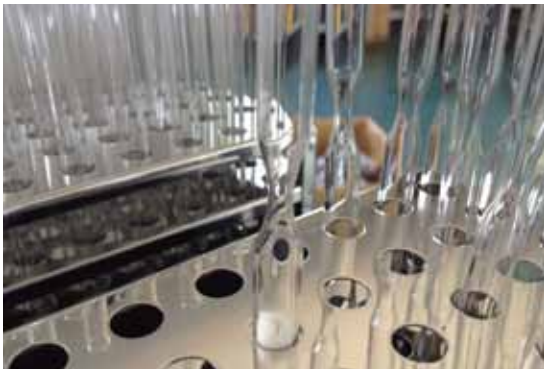
※本機は引き伸ばしだけの機械です。溶封の際は、専用バーナーが必要です。

消耗品のご紹介

洗浄済アンプル

洗浄、綿栓が付いて効率アップ

純水で洗浄乾燥したアンプルとそれを引伸ばしたアンプルをご用意しております



綿栓無し

綿栓付



種類	寸法 (W×H) ※1
アンプル	9mm×110mm
引伸ばし済アンプル	9mm×120~140mm

※1) 引伸ばし寸法は可変できます。

洗浄無しでの提供もいたします。寸法規格御相談ください。

岩田硝子工業株式会社

〒571-0051 大阪府門真市向島町4-11

T E L : 06-6902-9391

F A X : 06-6902-0330

E-mail : info@iwataglass.com

U R L : http://www.iwataglass.com